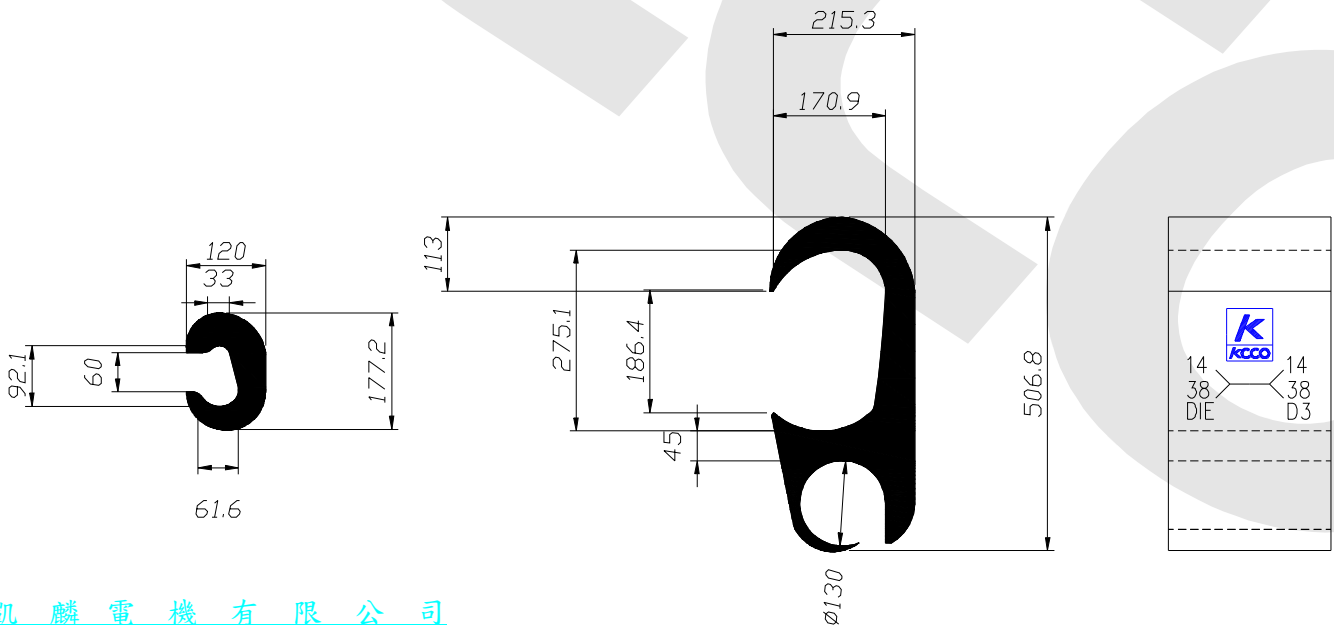
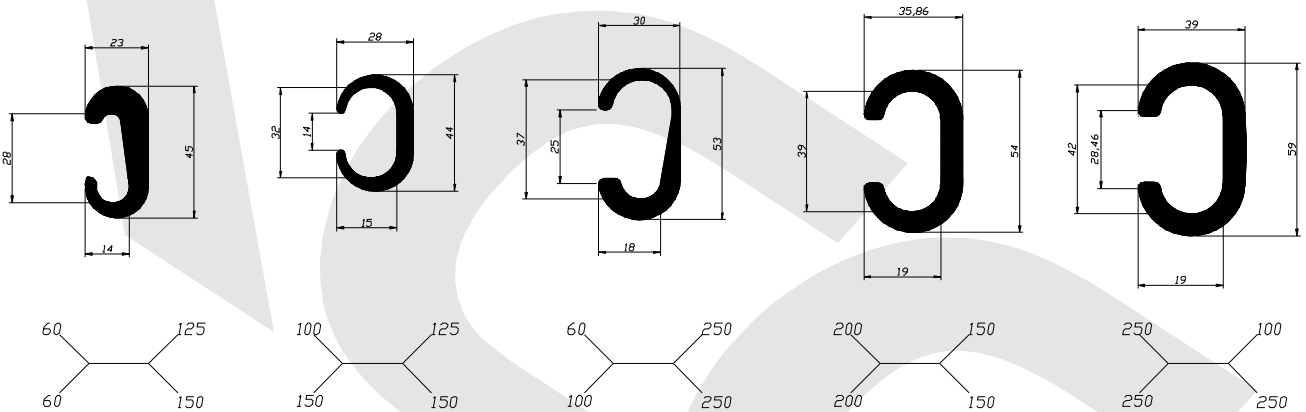
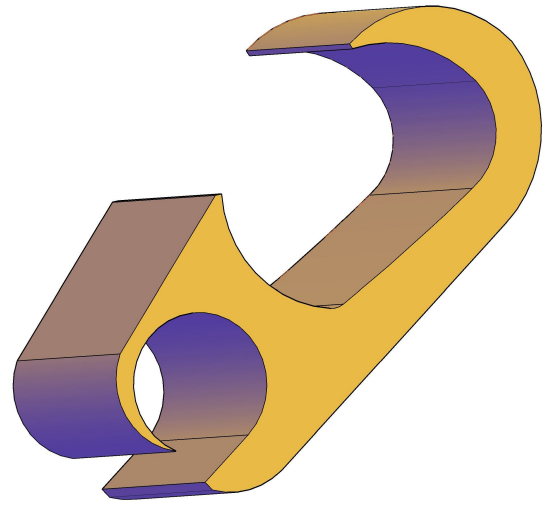
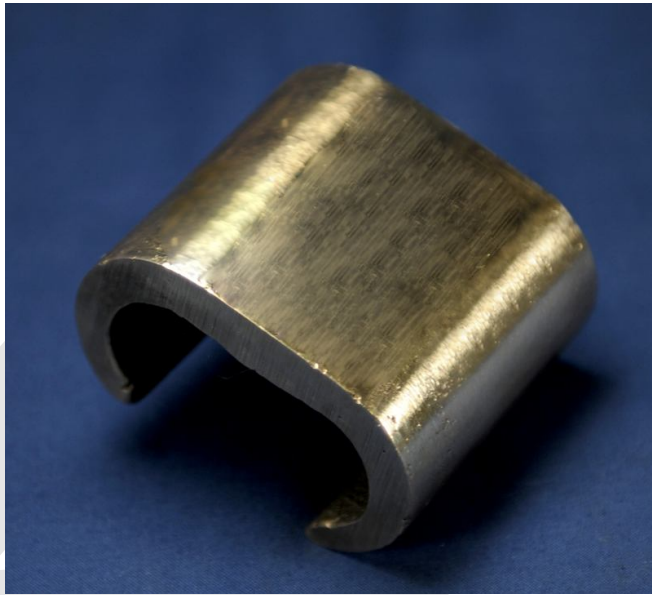


C型接地端子



凱麟電機有限公司

地址：台北縣土城市青雲路669之2號

電話：(02)2262-3726

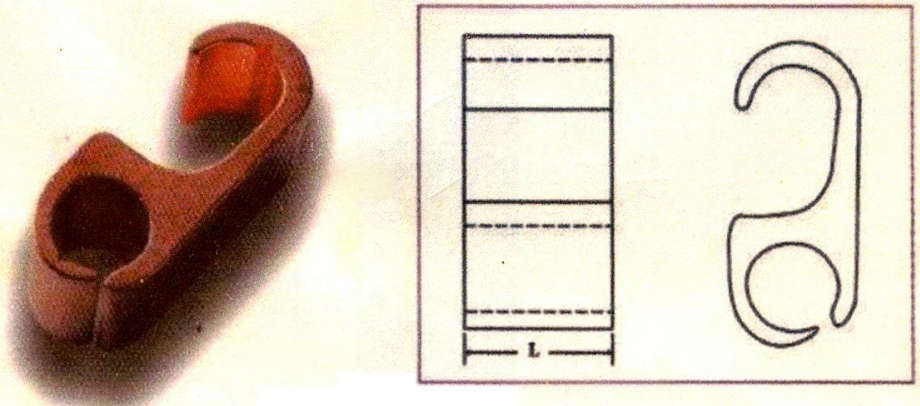
傳真：(02)2262-9575

<http://www.kcco.com.tw>

E-mail：kcco@kcco.com.tw

C 型壓接套管使用注意事項：

- 一、 適用範圍：主幹線 2/0AWG~250MCM(60mm²—100m²)，分歧線 2/0AWG~# 4/0AWG(60mm²—100m²)。
- 二、 材質：高導電率之銅質材料製成。
- 三、 使用場所：低壓電纜分歧線之連接，高壓電纜中性線之連接及架空銅導線之連接。(無張力處所)



C 型壓接套管規格說明

型號	規格	線溝適合導線		壓縮鍵及壓縮次數	
		A-線溝	B-線溝		
TC4C8	14 >—< 8 22 >—< 8	14,22 6 Sol.—4 Str	8 8 Sol.—8 Str	UBG	1
TC26C2	60 >—< 8 60 >—< 38	60 2 Sol.—2 Str	8,14,22,38 8Sol.—2 Str	UO	1
TP2C2	14 >—< 14 38 >—< 38	14,22,38 6 Sol.—2 Str	14,22,38 6 Sol.—2 Str	UO	1
TP29C26	60 >—< 22 125 >—< 60	60,100,125 1/0 Str.—250	22,38,60 4/0 Sol.—2/0 Str.	UD ₃	1
TP28C28	60 >—< 60 100 >—< 100	60,100 2/0 Str.—250MCM	60,100 2/0 Str.—4/0 Str.	UD ₃	1